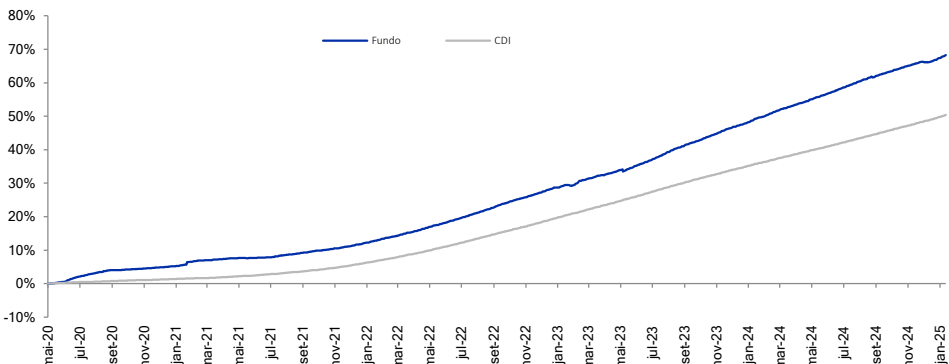


POLÍTICA E OBJETIVO DE INVESTIMENTO

O fundo busca superar o CDI no longo prazo através da alocação diversificada de parcela expressiva de seu portfólio em ativos de crédito de emissores com forte qualidade de crédito, se aproveitando de oportunidades nos mercados primário e secundário.

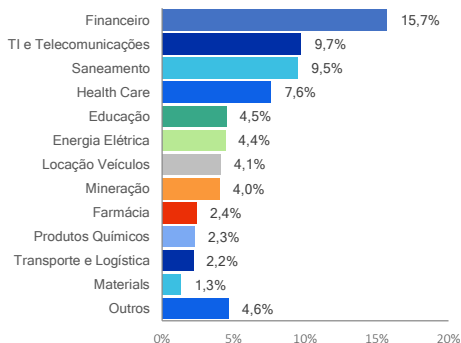
RENTABILIDADE ACUMULADA



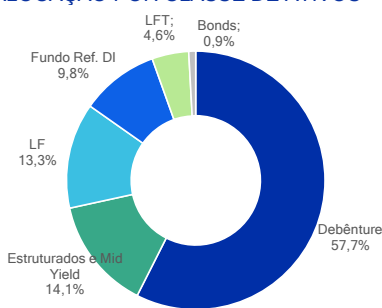
Retornos (%)	Jan.	Fev.	Mar.	Abr.	Mai	Jun.	Jul.	Ago.	Set.	Out.	Nov.	Dez.	YTD	YTD (CDI+)	SI
2020	-	-	-	-	0,07%	1,12%	1,34%	0,91%	0,57%	0,25%	0,29%	0,30%	4,95%	3,58%	4,95%
% CDI	-	-	-	-	92%	517%	683%	563%	365%	160%	196%	185%	368%		379%
2021	0,49%	1,20%	0,38%	0,32%	0,20%	0,06%	0,39%	0,56%	0,60%	0,55%	0,59%	0,83%	6,33%	1,85%	11,60%
% CDI	325%	888%	191%	153%	73%	19%	110%	133%	138%	114%	101%	108%	143%		197%
2022	0,90%	0,93%	1,05%	0,96%	1,25%	1,13%	1,16%	1,37%	1,41%	1,22%	1,07%	1,26%	14,59%	1,98%	27,89%
% CDI	123%	124%	114%	115%	121%	111%	112%	117%	131%	120%	104%	112%	117%		143%
2023	1,05%	0,79%	1,24%	0,81%	0,78%	1,42%	1,41%	1,75%	1,20%	1,27%	1,31%	1,08%	15,03%	1,76%	47,11%
% CDI	93%	86%	105%	88%	70%	132%	131%	153%	123%	127%	143%	120%	114%		131%
2024	1,31%	1,12%	1,10%	1,06%	1,13%	0,97%	1,28%	1,13%	0,89%	0,96%	0,86%	0,42%	12,95%	1,91%	66,16%
% CDI	135%	139%	132%	120%	136%	123%	140%	130%	107%	103%	109%	48%	118%		128%
2025	1,25%	-	-	-	-	-	-	-	-	-	-	-	1,25%	0,23%	68,23%
% CDI	123%	-	-	-	-	-	-	-	-	-	-	-	123%		128%

Rent. (%) - Janelas Móveis	1M	3M	6M	12M	24M	36M	S.I. (anualizado)
Fundo	1,25%	2,54%	5,63%	12,87%	30,18%	49,40%	11,43%
CDI	1,01%	2,70%	5,43%	10,87%	25,14%	41,17%	8,85%
% CDI	123%	94%	104%	117%	118%	116%	128%

EXPOSIÇÃO SETORIAL



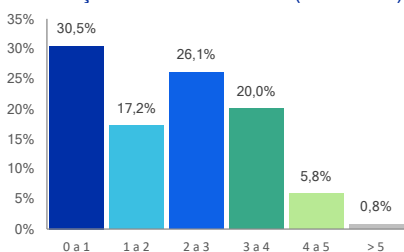
ALOCÇÃO POR CLASSE DE ATIVOS



ALOCÇÃO POR RISCO DE CRÉDITO

Soberano	14,4%
AAA	21,8%
AA	50,4%
A	4,3%
<= BBB+	0,2%
NR	8,8%
Rating Médio de Crédito	AA+
Duration (Anos)	2,0
Carrego Bruto (CDI +)	2,5%

ALOCÇÃO POR DURATION (EM ANOS)



CARACTERÍSTICAS GERAIS

Público Alvo:	Inv. em Geral
Início do Fundo:	20/05/2020
CNPJ:	36.318.479/0001-56
Tributação:	Longo Prazo
Cód. ISIN:	BR04F8CTF000
Cód. Anbima:	536784
Class. Anbima:	Renda Fixa Duração Livre Crédito Livre

LIQUIDEZ E CONDIÇÕES

Horário de Mov:	14:30
Cot. Aplicações:	D+0 (d.u.)
Cot. Resgates:	D+29 (d.c.)
Liq. Resgates:	Cot. + 1 (d.u.)
Aplic. Inicial (R\$):	5.000
Mov. Mínima (R\$):	1.000

TAXAS OPERACIONAIS

Tx. Admin.:	0,60% a.a.
Tx. Custódia:	0,045% a.a.
Tx. Entrada / Saída:	Não Há
Tx. Perf.:	10% s/ CDI

PRESTADORES DE SERVIÇO

Gestor:	Compass
Administrador:	BNY Mellon
Custodiante:	BNY Mellon
Auditor:	KPMG

INDICADORES FINANCEIROS

Patr. Líquido (R\$ Milhões)	1825,74
Patr. Médio 12M (R\$ Milhões)	1299,44
Volatilidade (a.a.)*	0,42%

*Janela retornos diários desde o início.

SOBRE A EMPRESA

A Compass é uma gestora de recursos com tradição e expertise na América Latina. Fundada em Nova York em 1995, atualmente possui escritórios na Argentina, Brasil, Chile, Colômbia, México, Miami, Peru e Uruguai, com mais de 350 funcionários, destes mais de 70 trabalham na área de investimentos, e mais de 36 bilhões de dólares em ativos geridos, distribuídos e assessoreados.

CONTATO

contatobrasil@cgcompass.com
www.cgcompass.com/brasil

